

# PUERTO PAPEL

Con sólo unas tijeras y una barra de pegar, arma un personaje de tu serie favorita.

## Patrulla Elizabeth

1/3

PÁGINA 1 de 3

1- Recorta. 2- Dobra y pega cada parte como se indica en el diagrama, siguiendo el orden los de los números.



\*\* Pegar

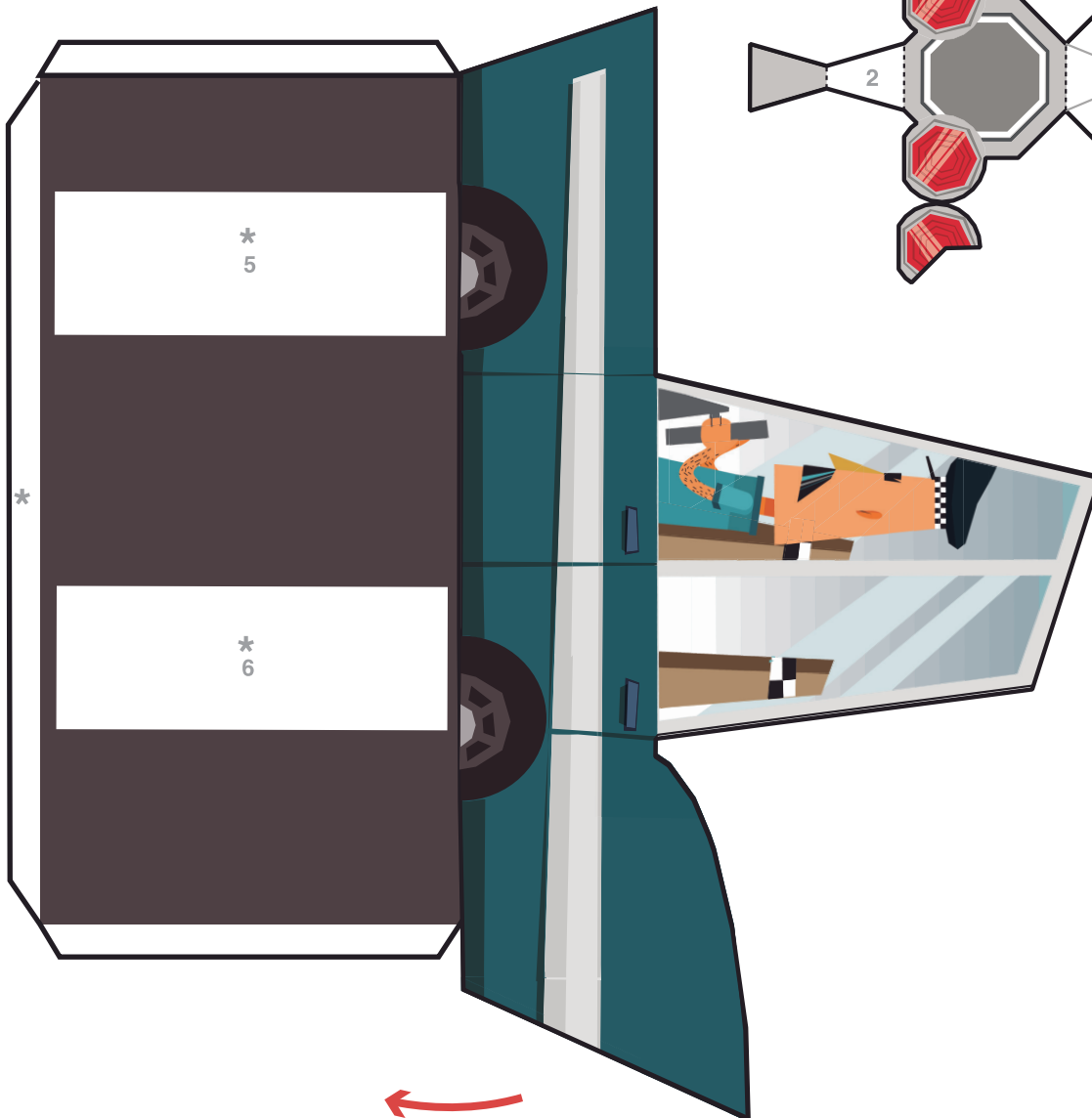
AVANZADO  
NIVEL  
3



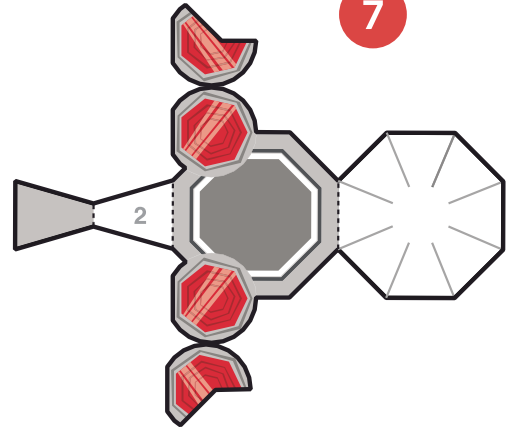
Así se ve armado

TM & © 2015-2016 Zumbastico Studios / Gloop / Señal Colombia / TVN / Pakapaka. Todos los derechos reservados.

1



7



Plantilla y diseño por Zumbastico Studios.

# PUERTO PAPEL

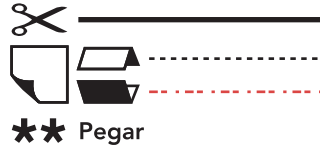
Con sólo unas tijeras y una barra de pegar, arma un personaje de tu serie favorita.

## Patrulla Elizabeth

2/3

PÁGINA 2 de 3

1- Recorta. 2- Dobra y pega cada parte como se indica en el diagrama, siguiendo el orden los de los números.

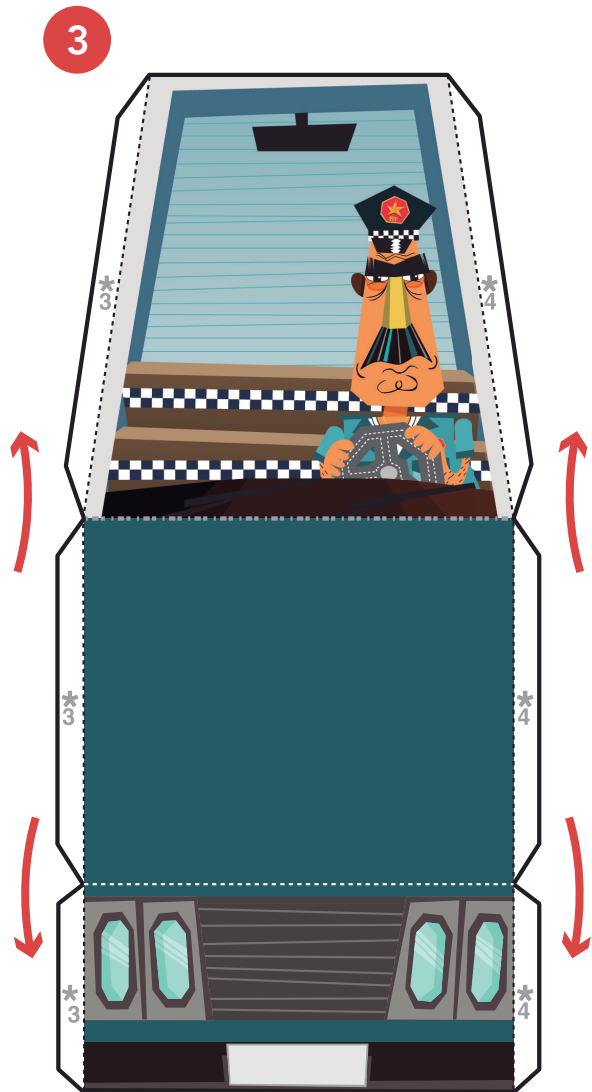
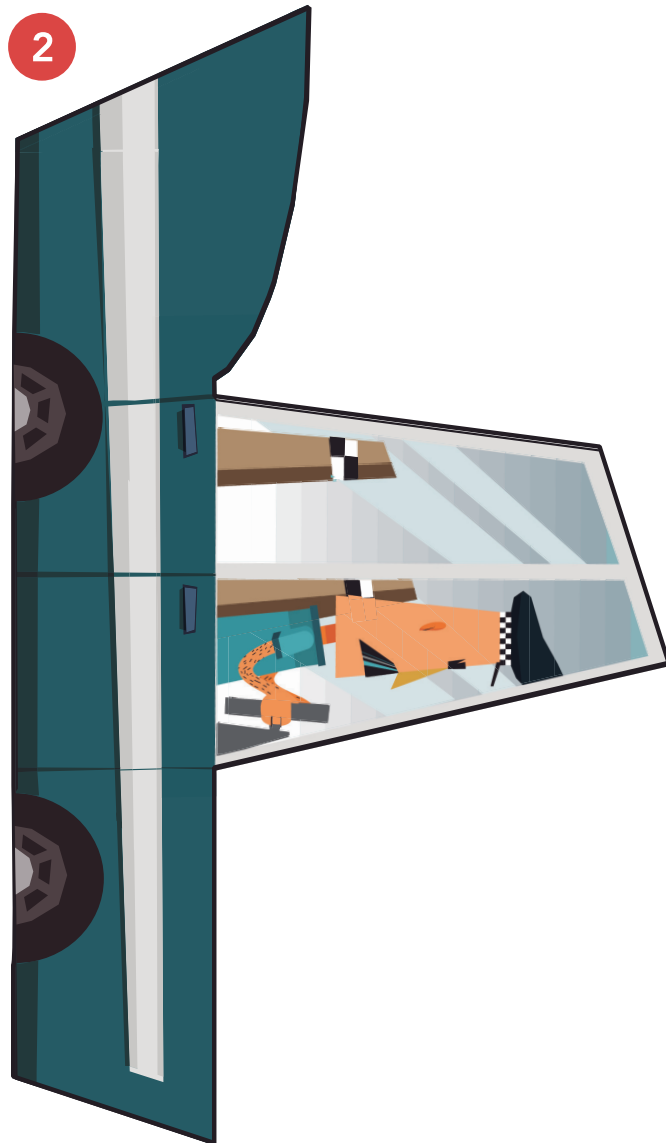


AVANZADO  
NIVEL  
3



Así se ve armado

TM & © 2015-2016 Zumbastico Studios / Gloop / Señal Colombia / TVN / Pakapaka. Todos los derechos reservados.



Plantilla y diseño por Zumbastico Studios.

# PUERTO PAPEL

Con sólo unas tijeras y una barra de pegar, arma un personaje de tu serie favorita.

## Patrulla Elizabeth

3/3

PÁGINA 3 de 3

1- Recorta. 2- Dobra y pega cada parte como se indica en el diagrama, siguiendo el orden los de los números.



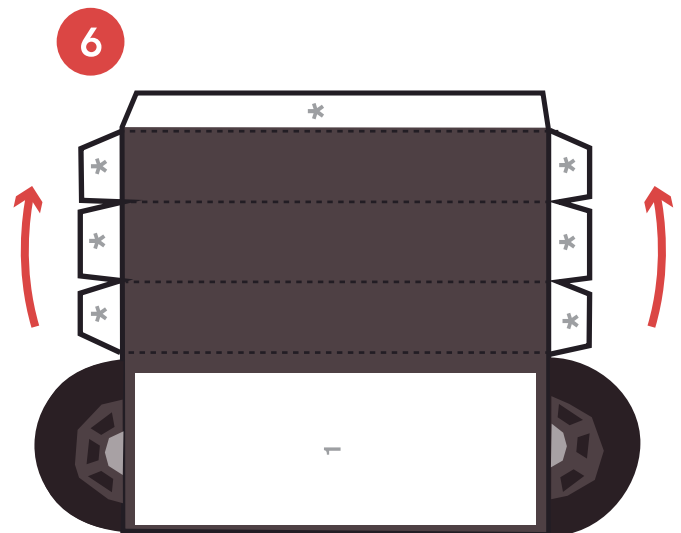
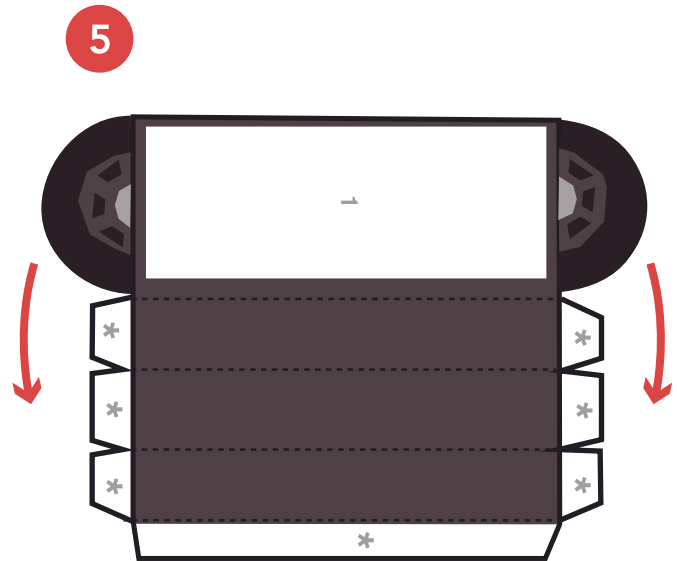
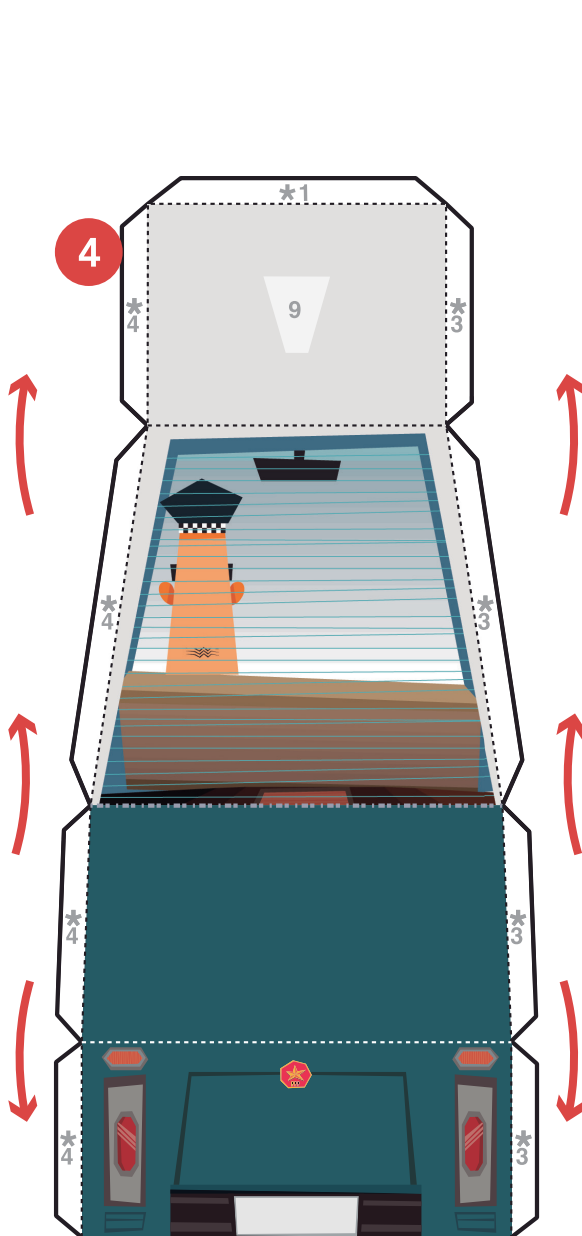
\*\* Pegar

AVANZADO  
NIVEL  
3



Así se ve armado

TM & © 2015-2016 Zumbastico Studios / Gloop / Señal Colombia / TVN / Pakapaka. Todos los derechos reservados.



Plantilla y diseño por Zumbastico Studios.