

Con sólo unas tijeras y una barra de pegar, arma un personaje de tu serie favorita.

Ferni

1/2

PÁGINA 1 de 2

1- Recorta. 2- Dobra y pega cada parte como se indica en el diagrama, siguiendo el orden los de los números.



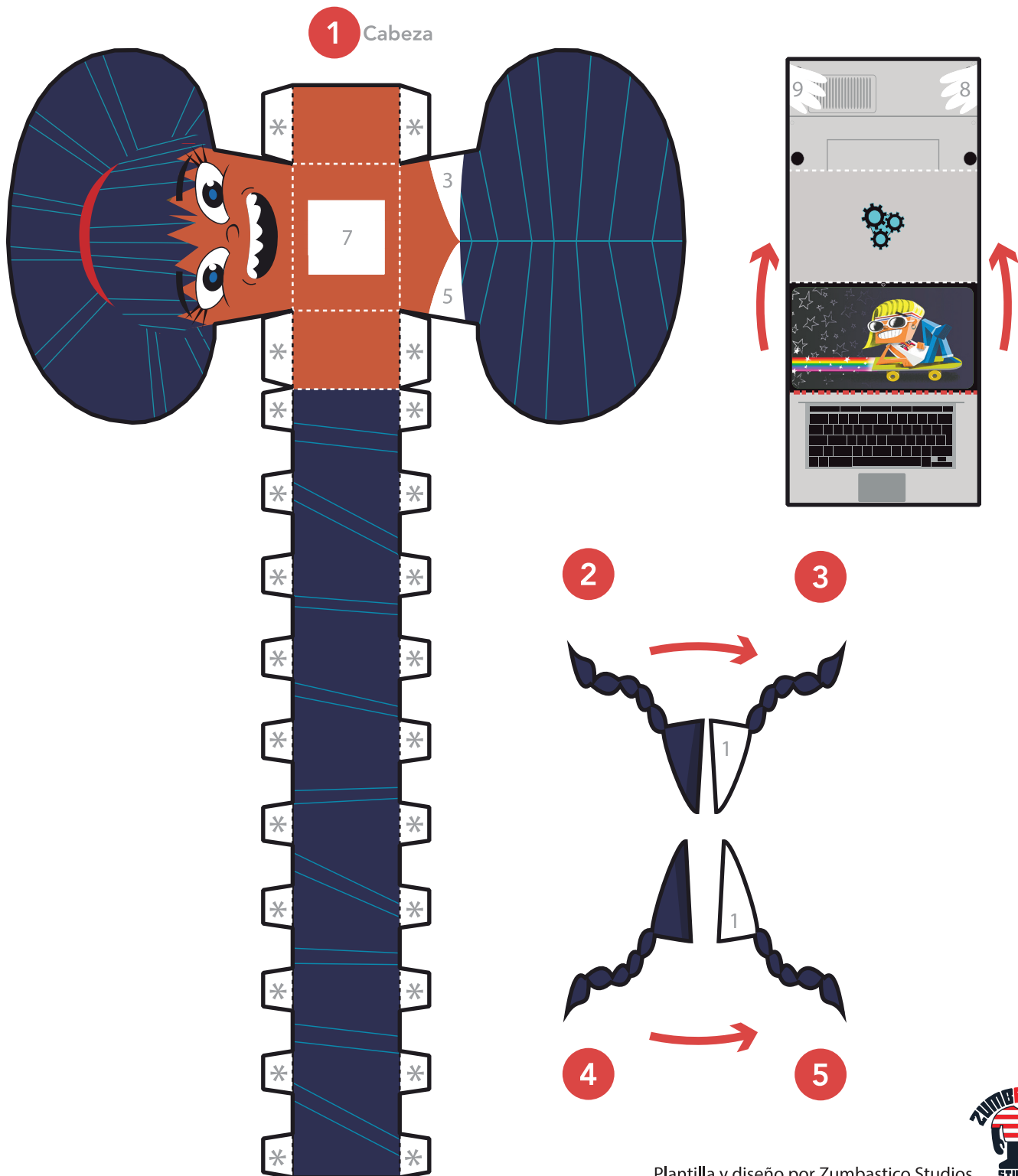
** Pegar

AVANZADO
NIVEL 3



Así se ve armado

TM & © 2015-2016 Zumbastico Studios / Gloop / Señal Colombia / TVN / Pakapaka. Todos los derechos reservados.



Con sólo unas tijeras y una barra de pegar, arma un personaje de tu serie favorita.

Ferni

2/2

PÁGINA 2 de 2

1- Recorta. 2- Dobla y pega cada parte como se indica en el diagrama, siguiendo el orden los de los números.



** Pegar

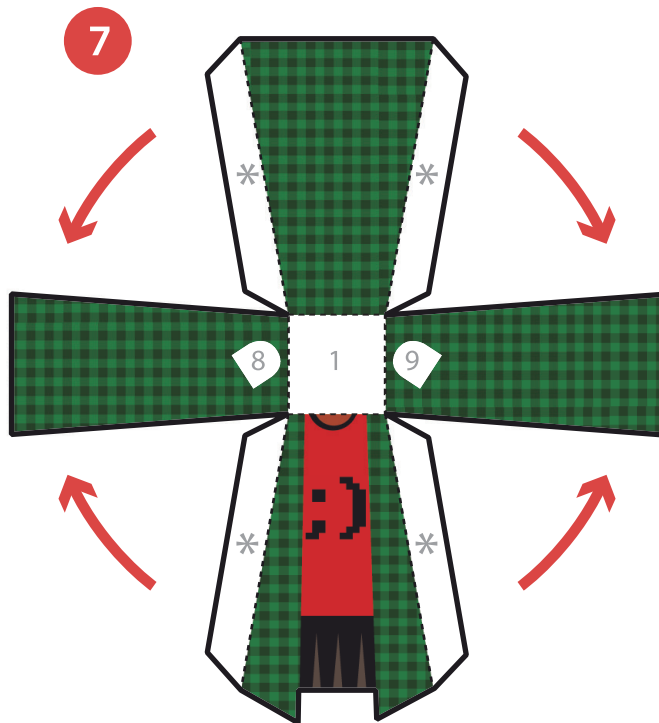
AVANZADO
NIVEL 3



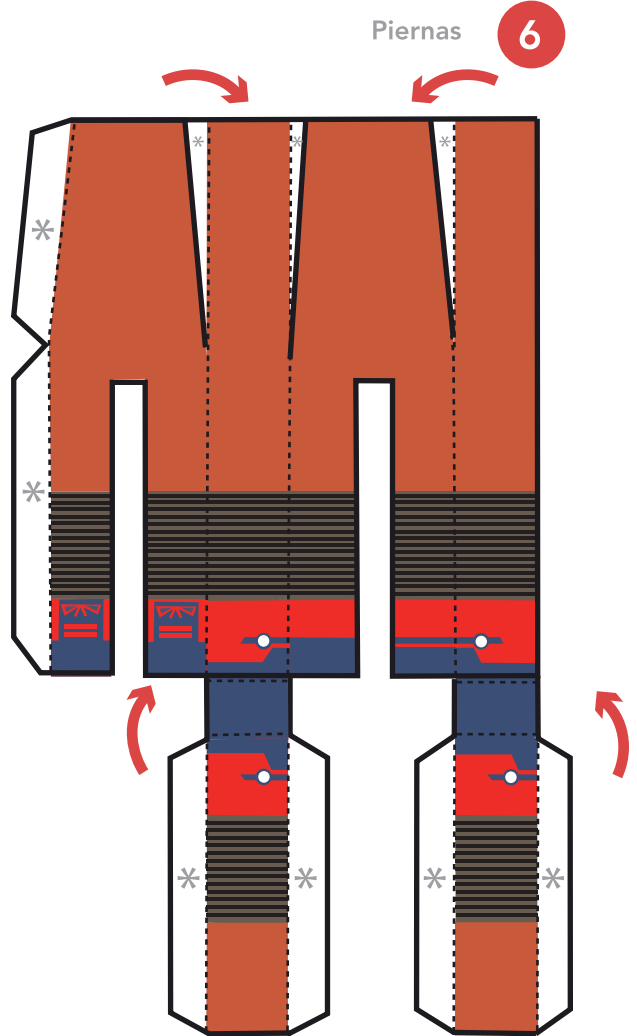
Así se ve armado

TM & © 2015-2016 Zumbastico Studios / Gloop / Señal Colombia / TVN / Pakapaka. Todos los derechos reservados.

Cuerpo



Piernas



8

Brazos

9

