

MANUAL DA MARCA

 ANTENA 2

 OPERA

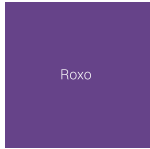




Versões do Logótipo ÓPERA ANTENA2

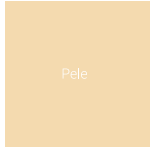


Cores

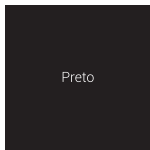


rgb R=130 G=19 B=238
cmyk C=80 M=100 Y=0 K=0
hex #8314EF

O Pantone Medium Purple U pode ser utilizado para representar o roxo. Utilize sempre os ficheiros Pantone fornecidos para aplicação de cores sólidas.



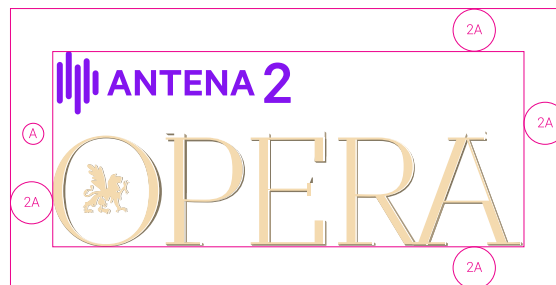
rgb R=244 G=218 B=175
cmyk C=4 M=13 Y=33 K=0
hex #F4DAAF



rgb R=35 G=31 B=32
cmyk C=70 M=68 Y=64 K=74
hex #231F20

Margens de segurança do logótipo ÓPERA ANTENA2

Para garantir uma representação correta do logótipo deve manter-se um espaço suficiente entre o logótipo e outros elementos gráficos ou margens. A regra abaixo representa as margens mínimas recomendáveis. Sempre que possível devem ser aumentadas.

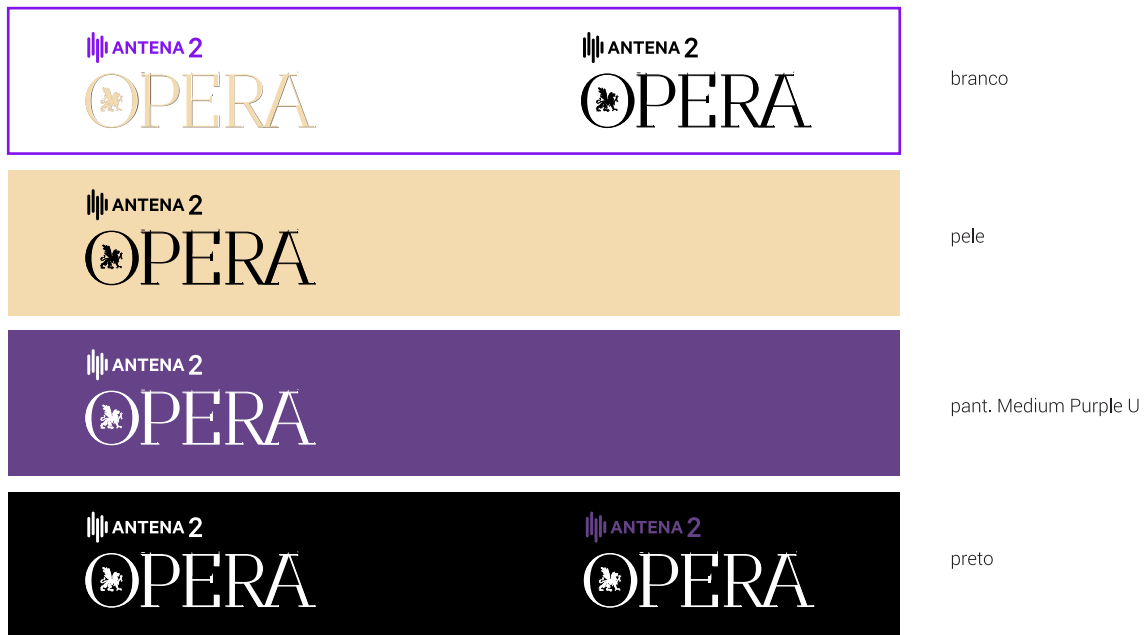


Tamanho mínimo de utilização do logótipo ÓPERA ANTENA2

O logótipo ÓPERA ANTENA2 não tem limite de ampliação. A redução mínima deste logótipo é de 6mm de altura.



Comportamentos do logótipo ÓPERA ANTENA2 sobre fundos neutros e com a cor da identidade



Comportamentos do logótipo ÓPERA ANTENA2 sobre fundos alternativos





Tipografia ÓPERA ANTENA2

| | |
|--------|--------|
| ROBOTO | ROBOTO |
| ROBOTO | ROBOTO |

Roboto Light

ABCDEFGHIJKLMNOPQRSTUVWXYZ
abcdefghijklmnopqrstuvwxyz
0123456789\$€&(,;!?-_)

Roboto Regular

ABCDEFGHIJKLMNOPQRSTUVWXYZ
abcdefghijklmnopqrstuvwxyz
0123456789\$€&(,;!?-_)

Roboto Medium

ABCDEFGHIJKLMNOPQRSTUVWXYZ
abcdefghijklmnopqrstuvwxyz
0123456789\$€&(,;!?-_)

Roboto Bold

ABCDEFGHIJKLMNOPQRSTUVWXYZ
abcdefghijklmnopqrstuvwxyz
0123456789\$€&(,;!?-_)



RÁDIO E TELEVISÃO DE PORTUGAL