

# **APRESENTAÇÃO DE RESULTADOS DO EXERCÍCIO 2006**

28 Fevereiro 2007

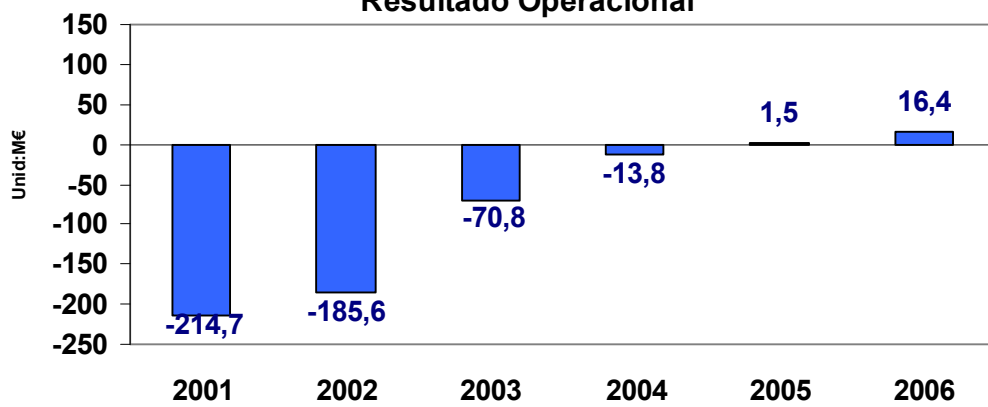


RÁDIO E TELEVISÃO DE PORTUGAL SA





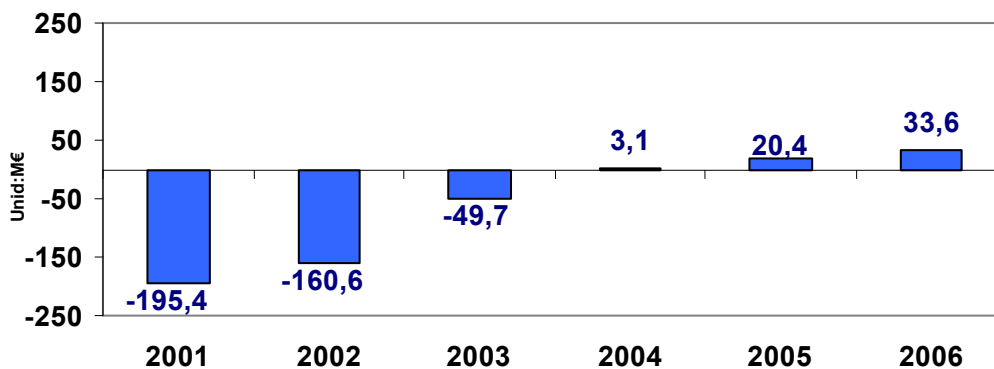
### Resultado Operacional



Ultrapassada a meta orçamental e do ARF



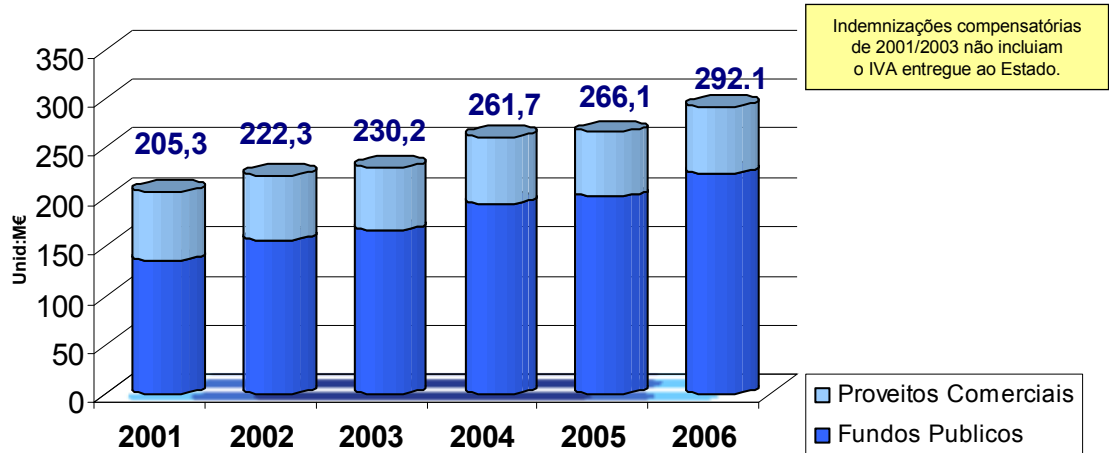
### Cash Flow Operacional



✓ Cash Flow Operacional sustenta Plano de Investimentos e aumento dos encargos financeiros



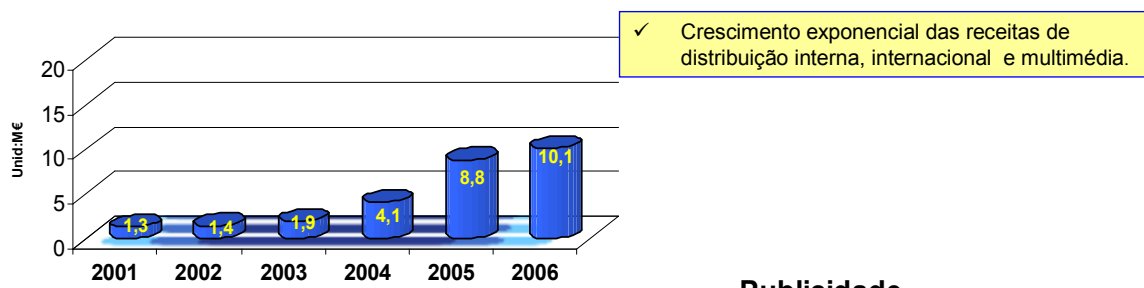
### Proveitos Operacionais



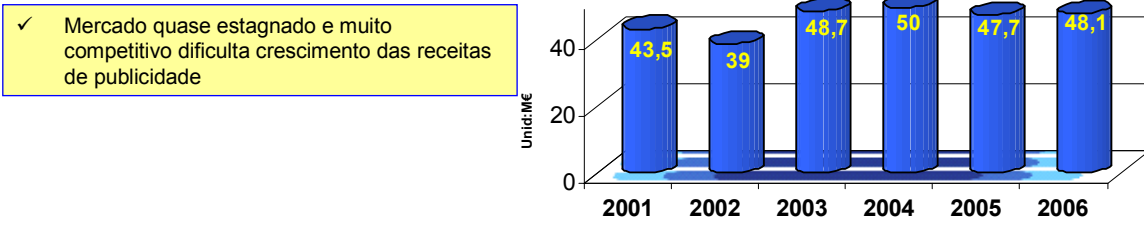
✓ Crescimento da contribuição do Audiovisual compensa ausência da comparticipação das Regiões Autónomas



### Distribuição e Multimédia

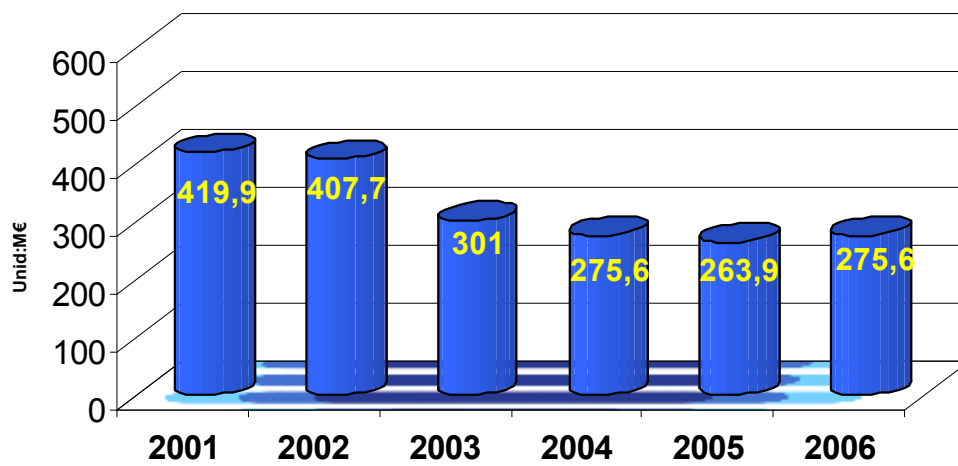


### Publicidade





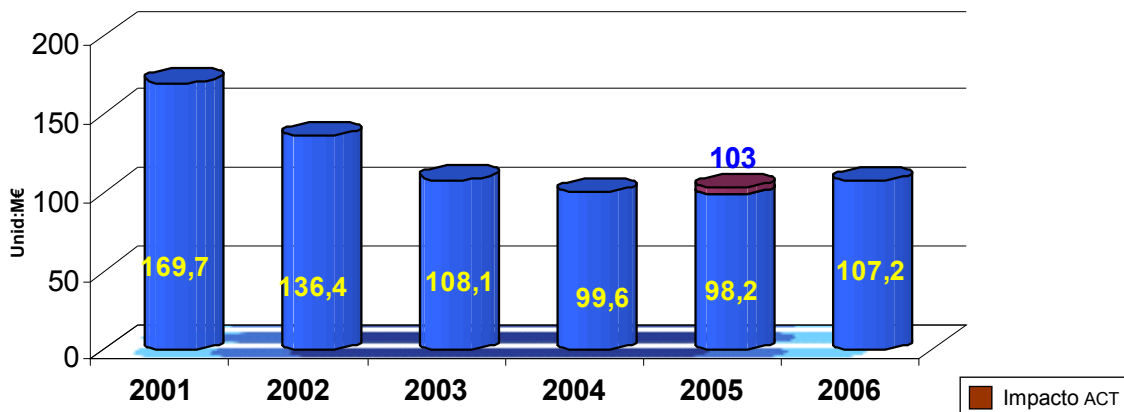
### Custos Operacionais



✓ Em linha com o padrão determinado no ARF: 240 M€ a preços de 2003, acrescidos dos proveitos comerciais obtidos deduzidos da publicidade.



### Custos com Pessoal

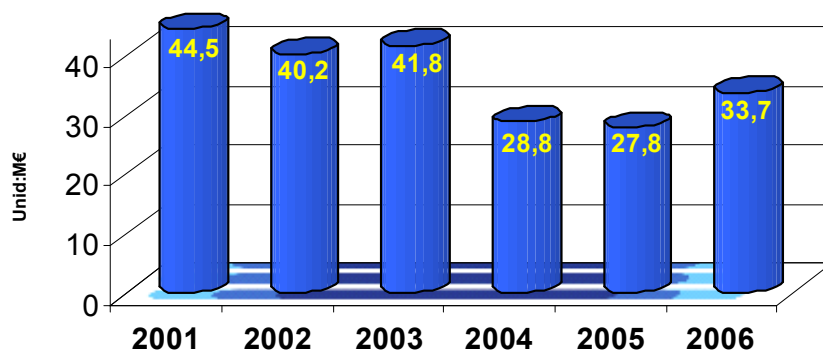


Nº Efectivos	2001	2002	2003	2004	2005	2006
	3382	3393	2502	2475	2418	2395

✓ Aplicação do ACT a todos os trabalhadores, seguro de reforma e prémios de desempenho influenciam custos de 2006



### Custos Financeiros

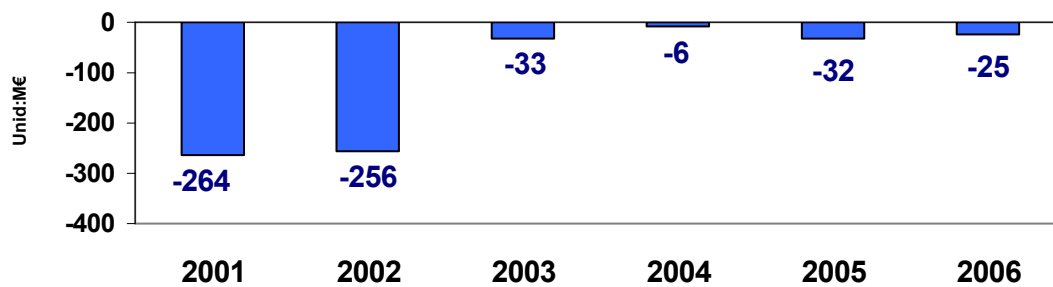


✓ Custos financeiros influenciados pela subida da Euribor





### Resultados Líquidos



✓ Não foram ainda reconhecidas quaisquer mais valias decorrentes da alienação dos estúdios do Lumiar

**RESULTADOS LÍQUIDOS**

	<b>2002 (*)</b>	<b>2003</b>	<b>2004</b>	<b>2005</b>	<b>2006</b>
<b>RESULTADO OPERACIONAL</b>	-178,6	-70,8	-13,8	1,5	16,4
<b>RESULTADO FINANCEIRO</b>	-46,0	-41,8	-28,8	-27,8	33,7
<b>RESULTADOS EXTRAORDINÁRIOS</b>	-2,9	80,2	37,0	-5,4	-7,2 **
<b>IRC</b>	-0,3	-0,3	-0,2	-0,2	-0,2
<b>RESULTADO LÍQUIDO</b>	<b>-228,3</b>	<b>-32,8</b>	<b>-6,0</b>	<b>-31,9</b>	<b>-24,7</b>

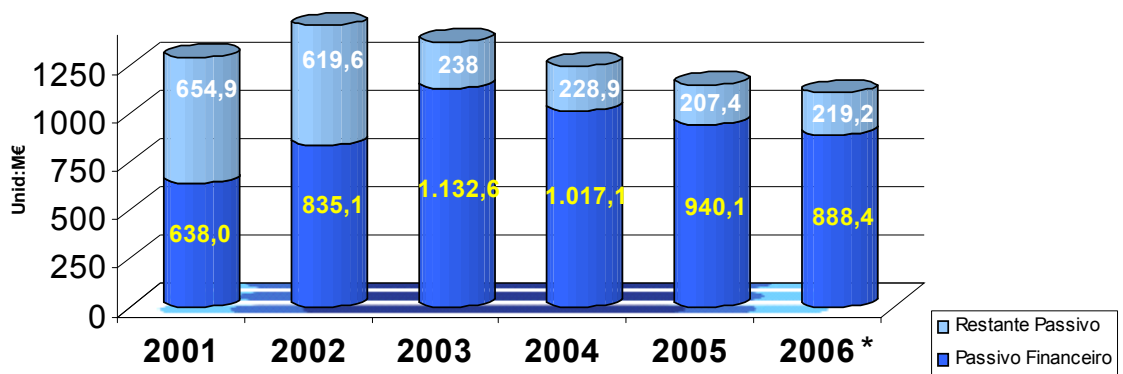
(\*) Consolidado da Portugal Global

(\*\*) Mais valias esperadas do Lumiar e Monte da Virgem só serão realizadas em 2007

✓ Resultados líquidos acumulados 2006-2006 de -95,4M€ comparam com -130,8M€ previsto no plano de Reestruturação Financeira



### Passivo Financeiro / Restante Passivo



\* Já deduzido dos 35M€ da venda do edifício da 5 de Outubro recebidos a 15-01-2007.

