

# **Apresentação de Resultados do Exercício 2005**

Março 2006

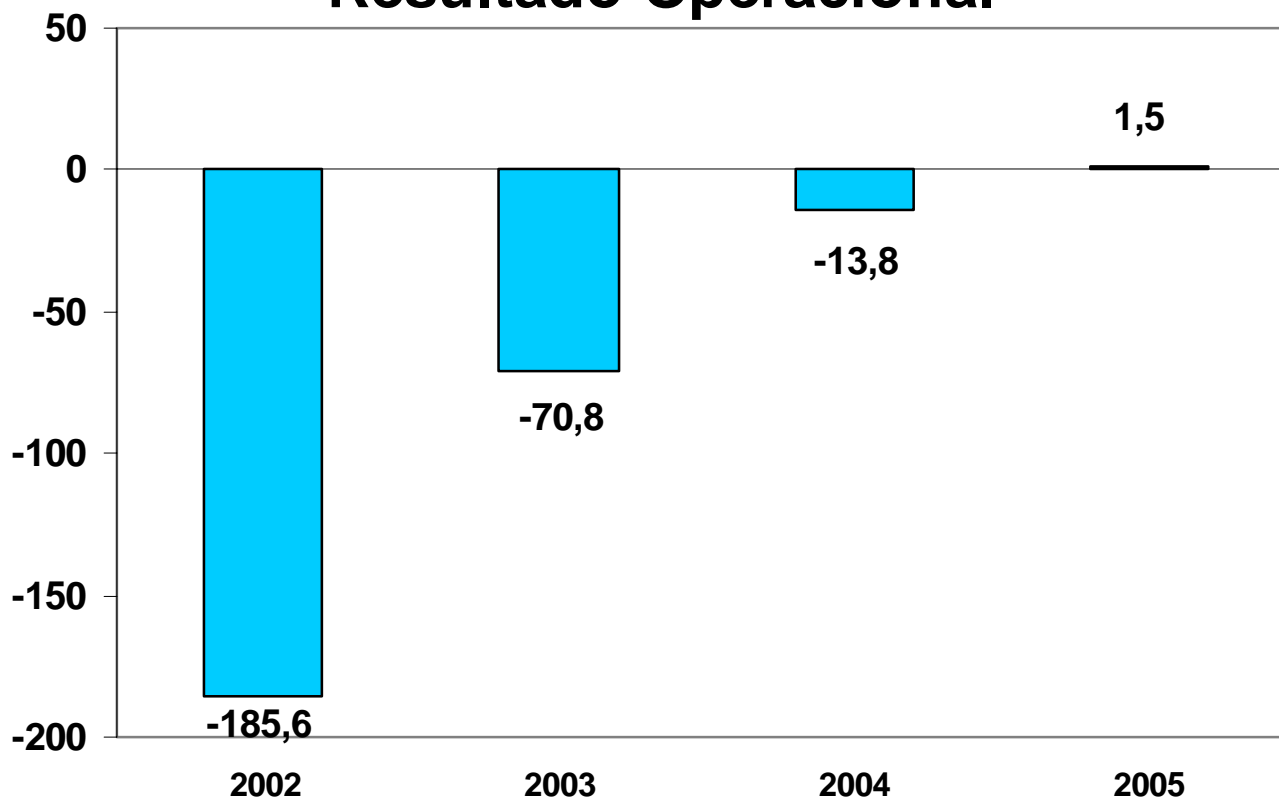


RÁDIO E TELEVISÃO DE PORTUGAL SGPS SA





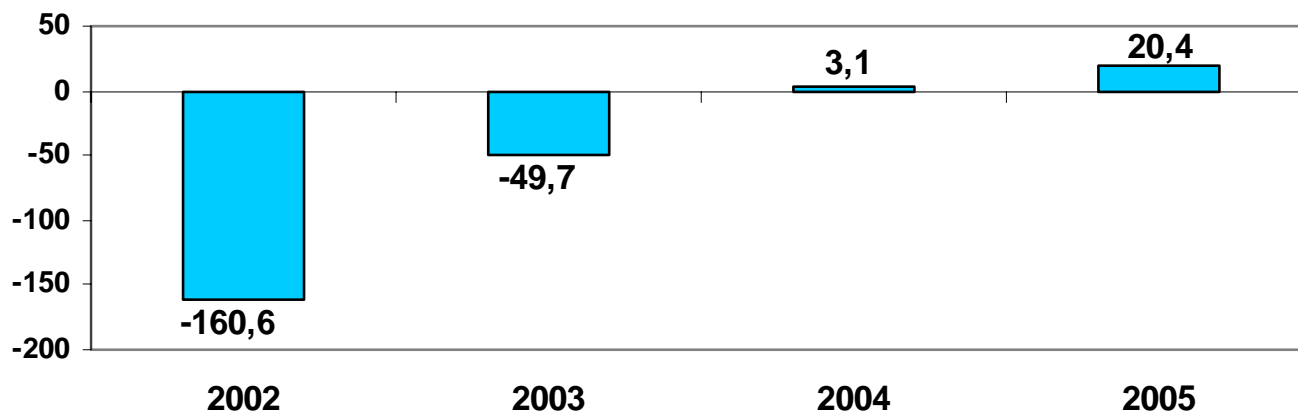
## Resultado Operacional



Varição positiva de 15,3 M€ em relação a 2004, alimentada pela redução de custos (11,5 M€) e aumento de proveitos (3,8 M€)



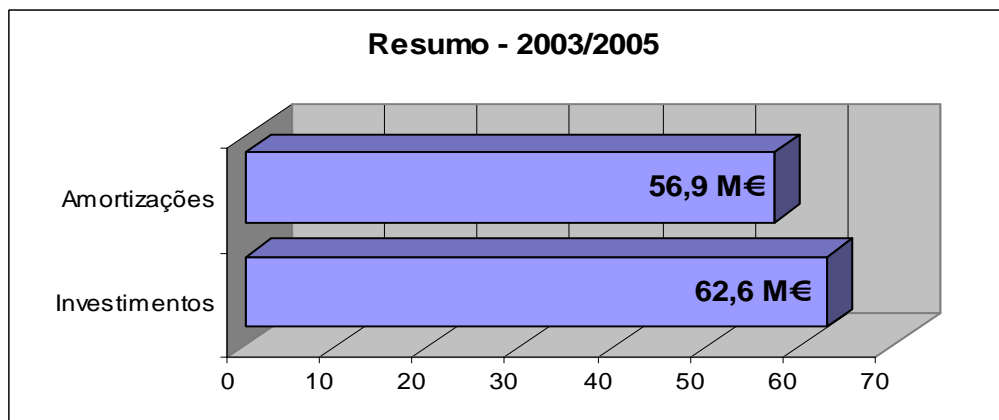
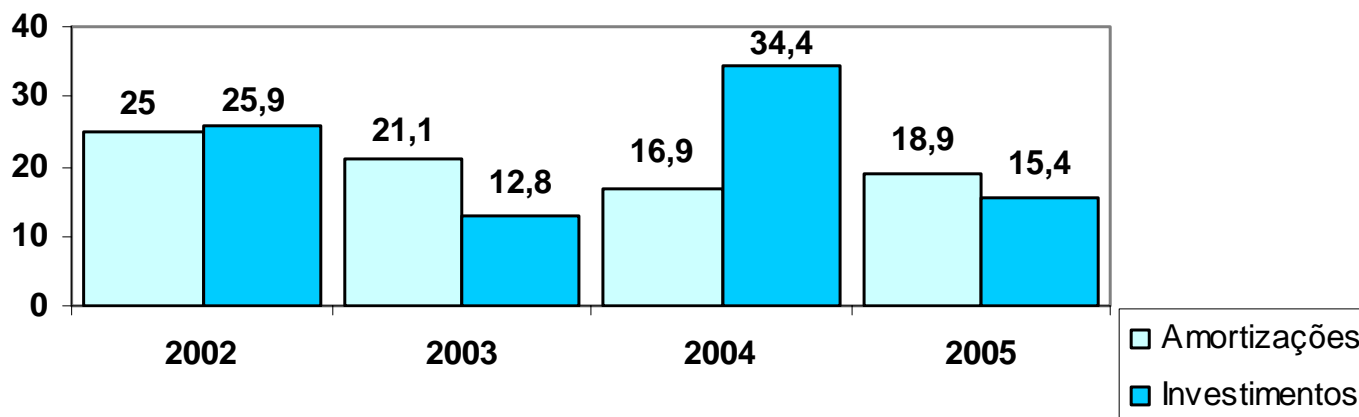
## Cash Flow Operacional



Cash Flow Operacional sustenta Plano de Investimentos

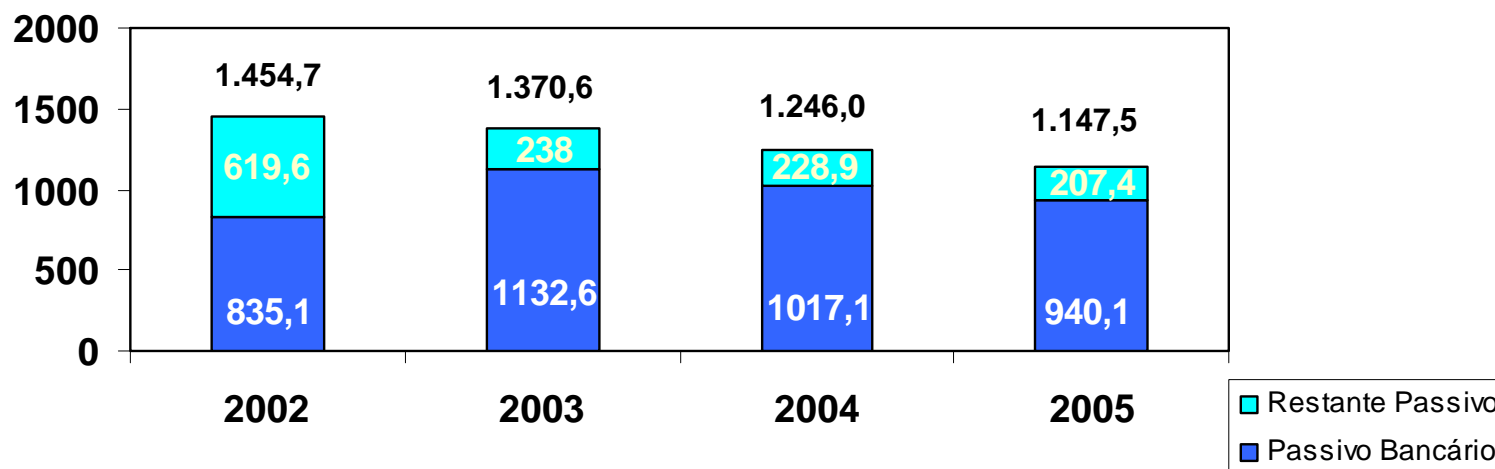


## Amortizações e Investimentos





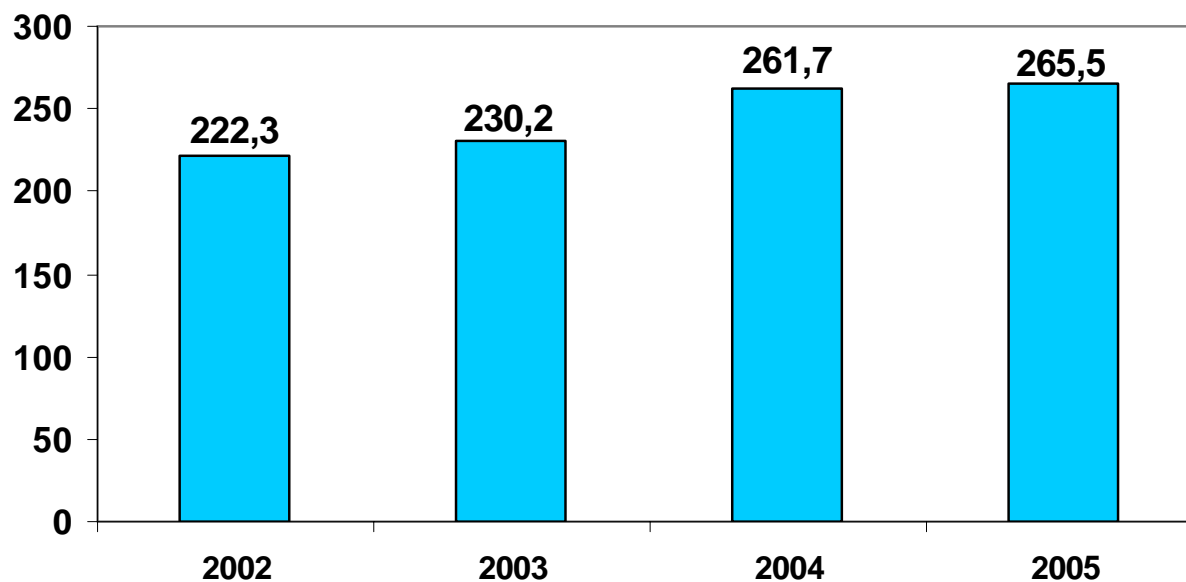
## Evolução do Passivo



A evolução positiva de exploração reflecte-se naturalmente na evolução do Passivo da empresa



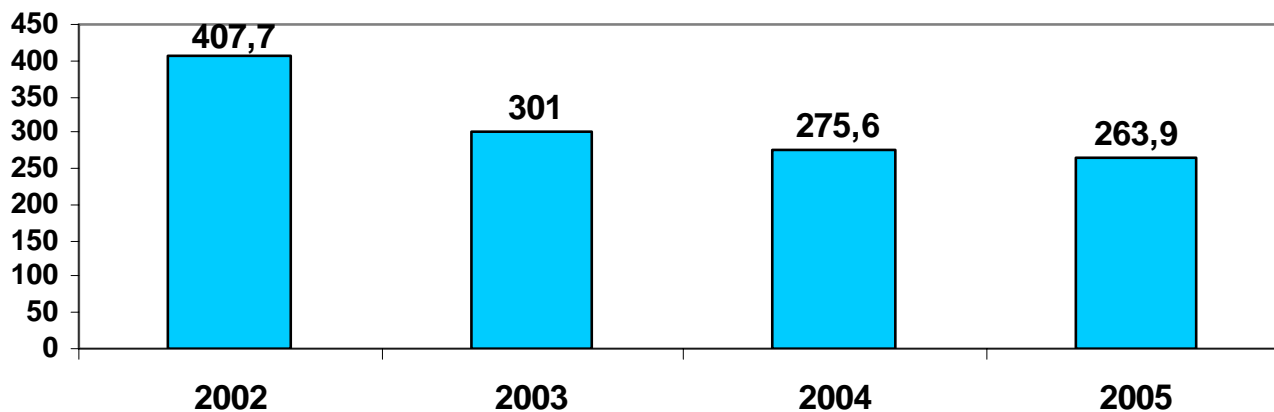
## Proveitos Operacionais



Crescimento marginal dos Proveitos (1,45%)



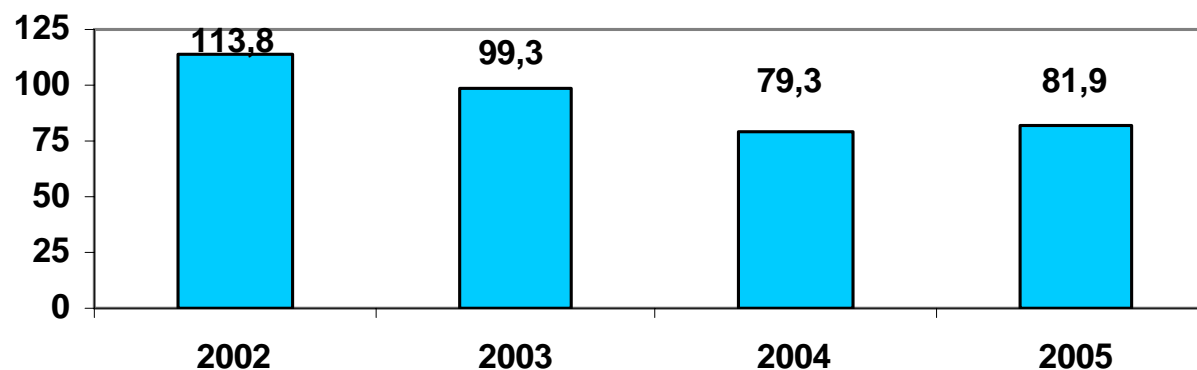
## Custos Operacionais



Custos atingem patamar abaixo do objectivo do Plano de Reestruturação Financeira.



## Custos de Grelha Externos

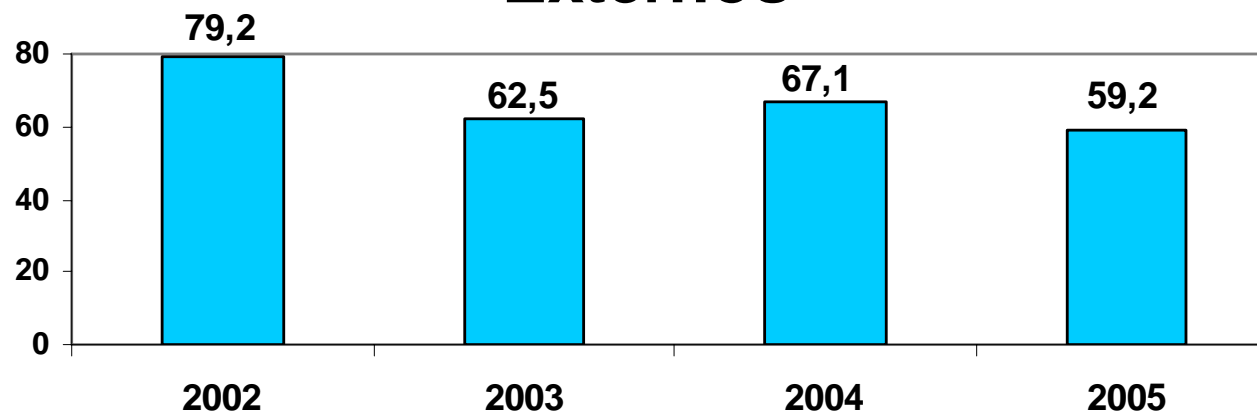


Redução de Custos permite inverter em 2005 a tendência de desinvestimento na grelha





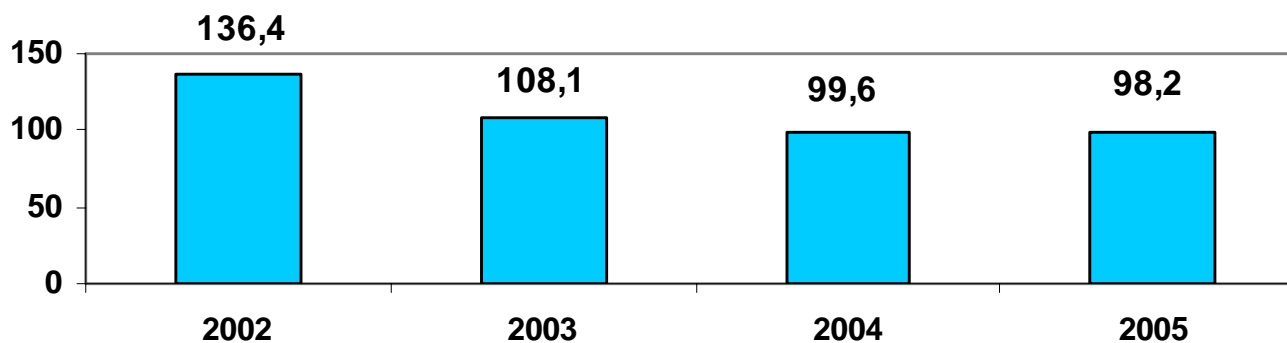
## Fornecimentos e Serviços Externos



Exploração das sinergias RTP/RDP concretiza redução adicional de custos (2004 afectado por custos da mudança da Sede)



## Custos com Pessoal



Revisão salarial quase absorve a redução de quadros  
Impacto reduzido ainda de aceleração do programa de rescisões



## Resultados Líquidos

	2002(*)	2003	2004	2005
Resultado Operacional	-178,6	-70,8	-13,8	1,5
Resultado Financeiro	-46,0	-41,8	-28,8	-27,8
Proveitos Extraordinários	70,6	105,9	81,6	10,3**
Custos Extraordinários	-73,5	-25,7	-44,6	-15,7
IRC	-0,3	-0,3	-0,2	-0,2
<b>Resultado Líquido</b>	<b>- 228,3</b>	<b>-32,8</b>	<b>-6,0</b>	<b>-31,9</b>

(\*) Consolidado da Portugal Global

(\*\*) Mais valias esperadas do Lumiar e Monte da Virgem só serão realizadas em 2006

Resultados líquidos acumulados 2003-2005 de -70.65 M€ de euros  
comparam com -113.09 M€ previsto no Plano de Reestruturação  
Financeira



## Avaliação do Programa de Redução de Quadros

Com atribuição de compensações

Unid:€

Modalidade	RTP		RDP	
	Nº	Valor	Nº	Valor
Rescisões	370	32.215.321,00	194	12.929.301,00
Pré-Reformas	25	2.576.264,00	3	324.319,00
Aposentações Antecipadas	0	0,00	128	999.049,00
<b>TOTAL</b>	<b>395</b>	<b>34.791.585,00</b>	<b>325</b>	<b>14.252.669,00</b>

Modalidade	GRUPO		Média
	Nº	Valor	
Rescisões	564	45.144.622,00	80.044,00
Pré-Reformas	28	2.900.584,00	103.592,00
Aposentações Antecipadas	128	999.049,00	7.805,00
<b>TOTAL</b>	<b>720</b>	<b>49.044.255,00</b>	<b>68.117,00</b>

Saída de Quadros sem compensações: 286